

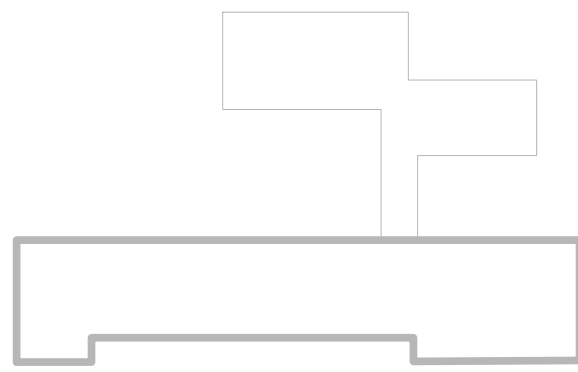
OBJAŚNIENIA:


KW kocioł węglowy z podajnikiem
SH sprężło hydrauliczne
RG rozdzielacz główny

— — przewody instalacji c.o., zasilanie/powrót

CO pion instalacji c.o., zasilanie/powrót
60/12 grzejnik żeliwny żebrowany, wysokość/ilość żebrek
1/ø75/120 grzejnik z rur stalowych żebrowanych, il. rur/sr./dl.
4/ø75/180 G grzejnik z rur stalowych gładkich, il. rur/sr./dl.

UWAGI:
1) Rzut należy rozpatrywać łącznie z pozostałymi rysunkami oraz opisem technicznym.
2) Wszelkie zmiany i niejasności w trakcie realizacji należy konsultować z projektantem.



 PROJEKT Beata Wraniak		47-400 Racibórz, ul. Ocicka 167 tel.: 32 724 26 65 e-mail: b.wranik@op.pl			
NAZWA PROJEKTU	Termomodernizacja oraz wymiana źródła ciepła w Szkole Podstawowej w Krzanowicach				
LOKALIZACJA	ul. Akacyjowa 1, 47-470 Krzanowice działka nr 1397/7				
INWESTOR	Gmina Krzanowice ul. Morawska 5, 47-470 Krzanowice				
TYTUŁ RYSUNKU	RZUT PIWNICY - INWENTARYZACJA			RYSUNEK NR I-01	
PROJEKTANT	mgr inż. BEATA WRANIK upr. nr SLK/0596/PWOS/04				
OPRACOWAŁ	inż. Mateusz Sonnek, mgr inż. Zygmunt Wraniak				
STADIUM PT	BRANŻA SANITARNA	DATA 10.07.2025	SKALA 1:100	STRONA NR 37	